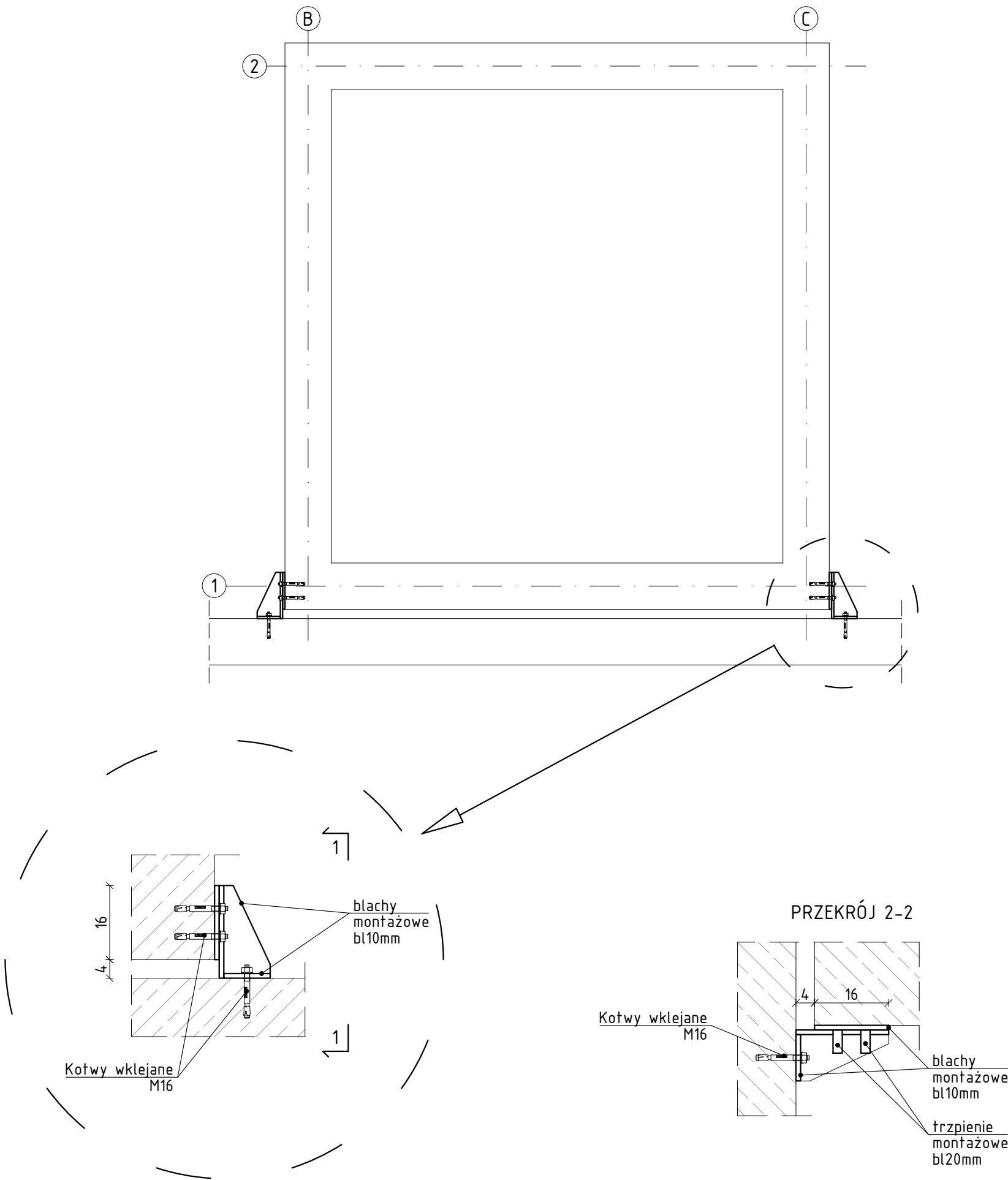


POŁĄCZENIE SZYBU WINDY Z ISTNIEJĄCYM BUDYNKIEM


Skala 1:20/10



UWAGI

- Wymiary podano w [cm]. Rzędne w [m].
- Rysunek rozpatrywać łącznie z rysunkami poszczególnych branż.
- Wymiary należy odczytywać z linii wymiarowych. Wymiarów nie odmierzać i nie odczytywać ze skali rysunku.
- Rysunek rozpatrywać łącznie z rysunkami szalunkowymi.
- Połączenie szybu z istniejącym budynkiem wykonać w każdym poziomie wieńców stropów międzykondygnacyjnych istniejącego budynku. Dokładny poziom ustalić na budowie po demontażu warstw wykończeniowych istniejącego budynku.
- Połączenie wykonać za pomocą kotew wklejanych M16 na głębokość min. 15cm.
- Dokładne wykonanie połączenia ma pozwalać/umożliwiać ruch pionowy szybu windowego.

BETON C25/30 (B30)
STAL ZBROJENIOWA A-IIIN (B500SP)

<div><div>PRACOWNIA PROJEKTOWA BIURO INŻYNIERSKIE ROBERT TELESZYŃSKI 42-202 Częstochowa, ul. Raciborska 13, tel. 504 645 245</div></div>			
PROJEKT ROZBUDOWA BUDYNKU SPECJALNEGO OŚRODKA SZKOLNO-WYCHOWAWCZEGO NR 1 W CZĘSTOCHOWIE O ZEWNĘTRZNY SZYB WINDY Z WINDĄ OSOBOWĄ DLA OSÓB NIEPEŁNOSPRAWNYCH ADRES INWESTYCJI: dz. ewid. nr 120/20 obręb 0229 Częstochowa; ul. Legionów 54A		NR RYS K6.01	
RYSUNEK - BRANŻA KONSTRUKCYJNA POŁĄCZENIE SZYBU WINDY Z ISTNIEJĄCYM BUDYNKIEM		SKALA 1 :20/10	
PROJEKTOWAŁ	mgr inż. Marcin Kubiec SWK/0160/PBKb/19	PODPIS	DATA Lipiec 2025
SPRAWDZIŁ	mgr inż. Michał Janaszek SWK/0161/PBKb/18	PODPIS	
OPRACOWANIE	mgr inż. Robert Teleszyński	PODPIS	
INWESTOR Gmina Miasto Częstochowa 42-217 Częstochowa, ul. Śląska 11/13			